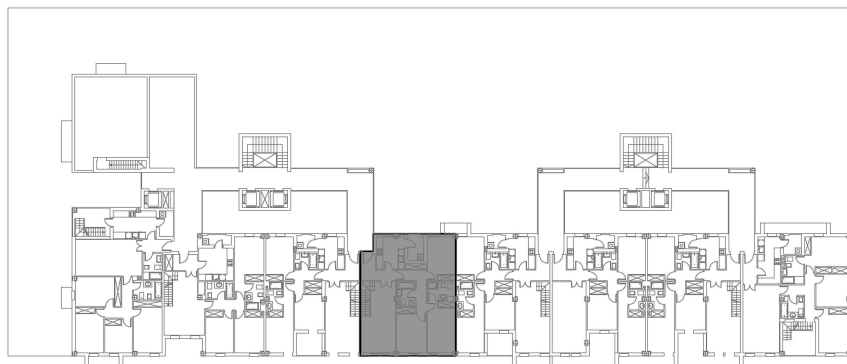


### ASEMCO

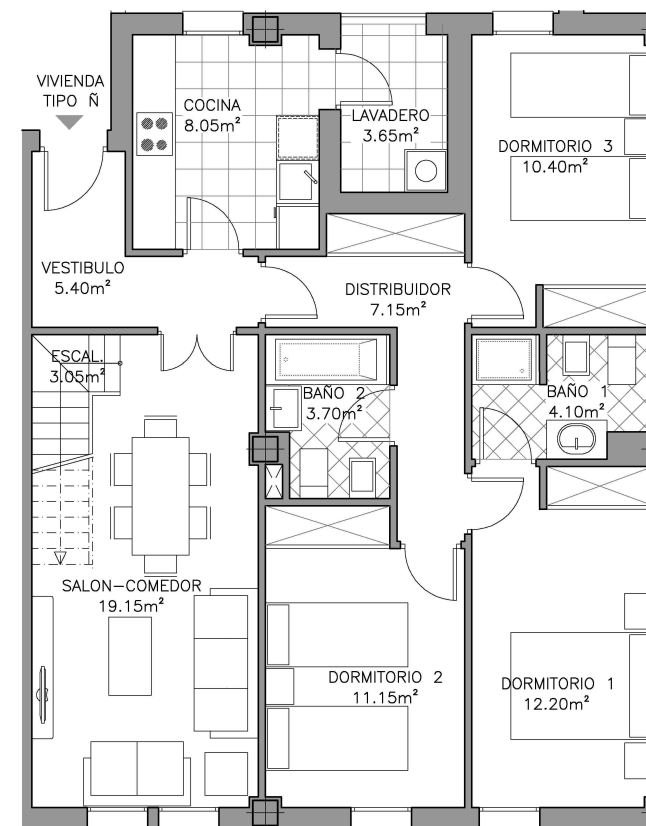
#### COOPERATIVA DE VIVIENDAS PUENTE DE LOS NOGALES, S.C.A.



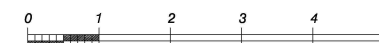
PLANO ORIENTATIVO DE SITUACION EN EL CONJUNTO

SUPERFICIES DE VIVIENDA		
SUP. CONSTRUIDA MAS ZONAS COMUNES SEGÚN DECRETO 218/2005	TIPO Ñ	135.25 m <sup>2</sup>

TIPO	PLANTA	PATIO	TERRAZA	SUP. ÚTIL VIVIENDA/ S.DEC. 218/2005	PRECIO
Ñ	6ª	-	54.15 m <sup>2</sup>	V.6.50	<b>225.000 €</b>



PLANTA DE VIVIENDA



SUJETO A VARIACIONES POR OBTENCION DE LICENCIA Y MODIFICACIONES TECNICAS EN PROYECTO DE EJECUCION  
DOCUMENTO INFORMATIVO SIN VALOR CONTRACTUAL  
VALIDEZ HASTA FIN DE EXISTENCIA.