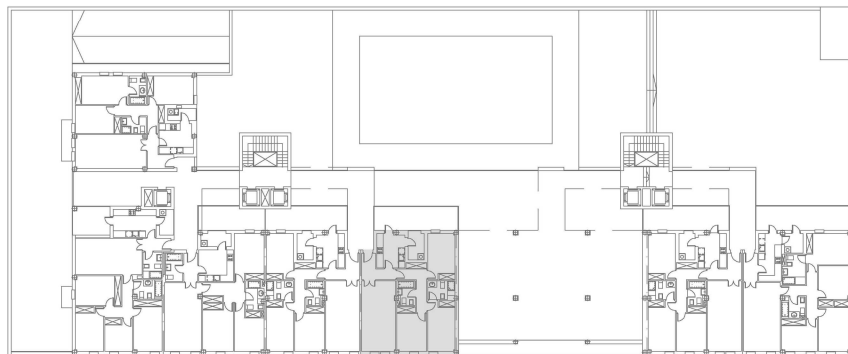


ASEMCO

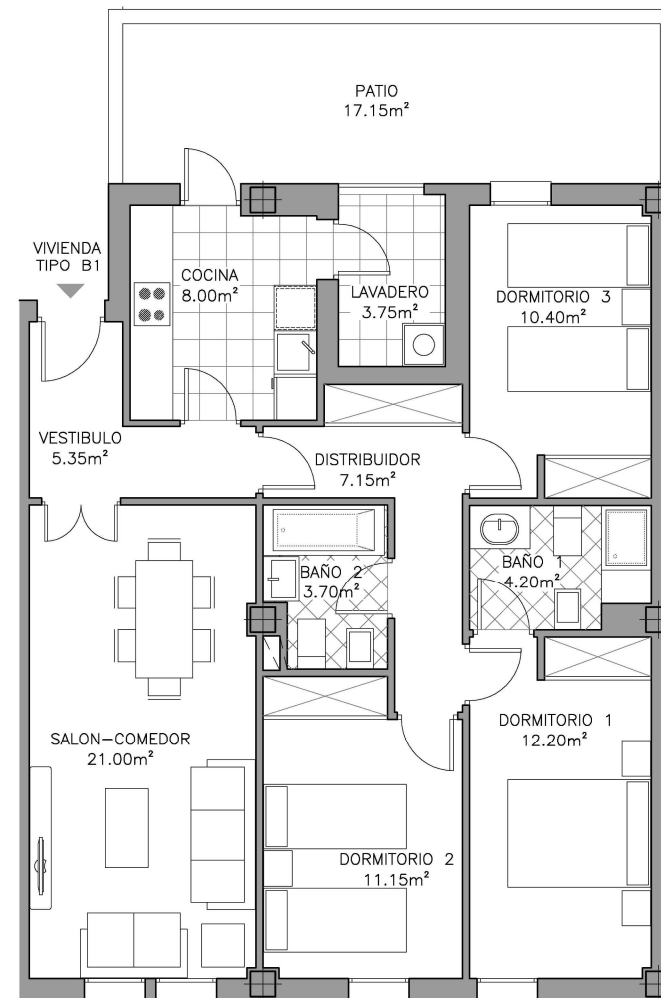
COOPERATIVA DE VIVIENDAS PUENTE DE LOS NOGALES, S.C.A.



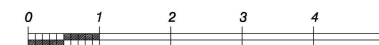
PLANO ORIENTATIVO DE SITUACION EN EL CONJUNTO

SUPERFICIES DE VIVIENDA		
SUP. CONSTRUIDA MAS ZONAS COMUNES SEGÚN DECRETO 218/2005	TIPO B1.1	131.07 m ²

TIPO	PLANTA	PATIO	TERRAZA	SUP. ÚTIL VIVIENDA/ S.DEC. 218/2005	PRECIO
B1.1	BAJA	17.15 m ²	-	V.0.3	95.59 m ² 149.500 €



PLANTA DE VIVIENDA



SUJETO A VARIACIONES POR OBTENCION DE LICENCIA Y MODIFICACIONES TECNICAS EN PROYECTO DE EJECUCION
DOCUMENTO INFORMATIVO SIN VALOR CONTRACTUAL
VALIDEZ HASTA FIN DE EXISTENCIA.