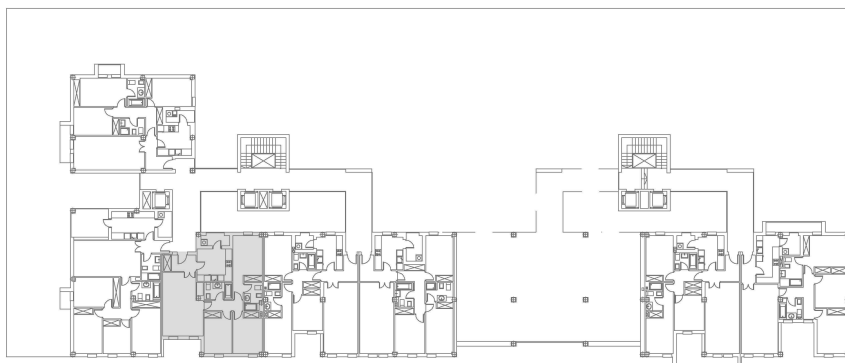


ASEM COR

COOPERATIVA DE VIVIENDAS PUENTE DE LOS NOGALES, S.C.A.

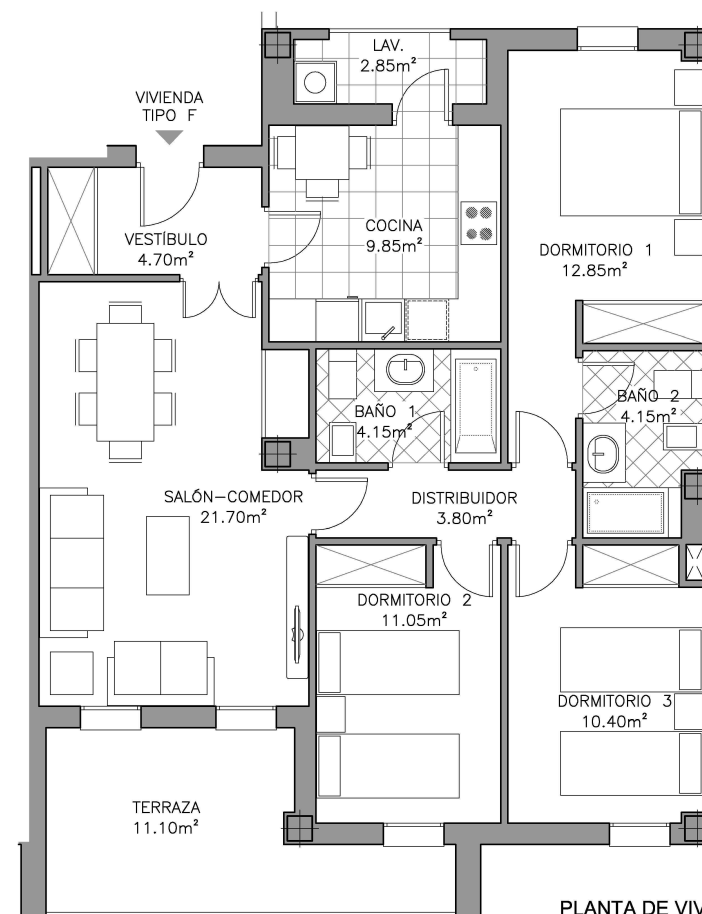


PLANO ORIENTATIVO DE SITUACION EN EL CONJUNTO

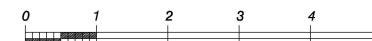
SUPERFICIES DE VIVIENDA

SUPERFICIES DE VIVIENDA	
SUP. CONSTRUIDA MAS ZONAS COMUNES SEGÚN DECRETO 218/2005	TIPO F1 115.26 m ²
	TIPO F2 115.26 m ²
	TIPO F3 121.79 m ²
	TIPO F4 121.79 m ²
	TIPO F5 115.26 m ²

TIPO	PLANTA	PATIO	TERRAZA	SUP. ÚTIL VIVIENDA/ S.DEC. 218/2005	PRECIO
F1	1ª	-	-	V1.50	85.50 m ² 172.500 €
F2	2ª	-	-	V2.50	85.50 m ² 175.500 €
F3	3ª	-	11.10m ²	V3.70	91.05 m ² 182.500 €
F4	4ª	-	11.10m ²	V4.70	91.05m ² 182.500 €
F5	5ª	-	-	V5.70	85.50m ² 179.500 €



PLANTA DE VIVIENDA



SUJETO A VARIACIONES POR OBTENCION DE LICENCIA Y MODIFICACIONES TECNICAS EN PROYECTO DE EJECUCION
DOCUMENTO INFORMATIVO SIN VALOR CONTRACTUAL
VALIDEZ HASTA FIN DE EXISTENCIA.