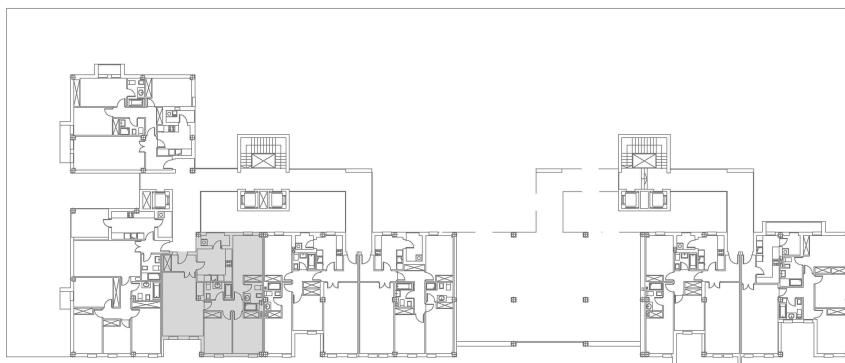


ASEMCO

COOPERATIVA DE VIVIENDAS PUENTE DE LOS NOGALES, S.C.A.

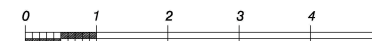
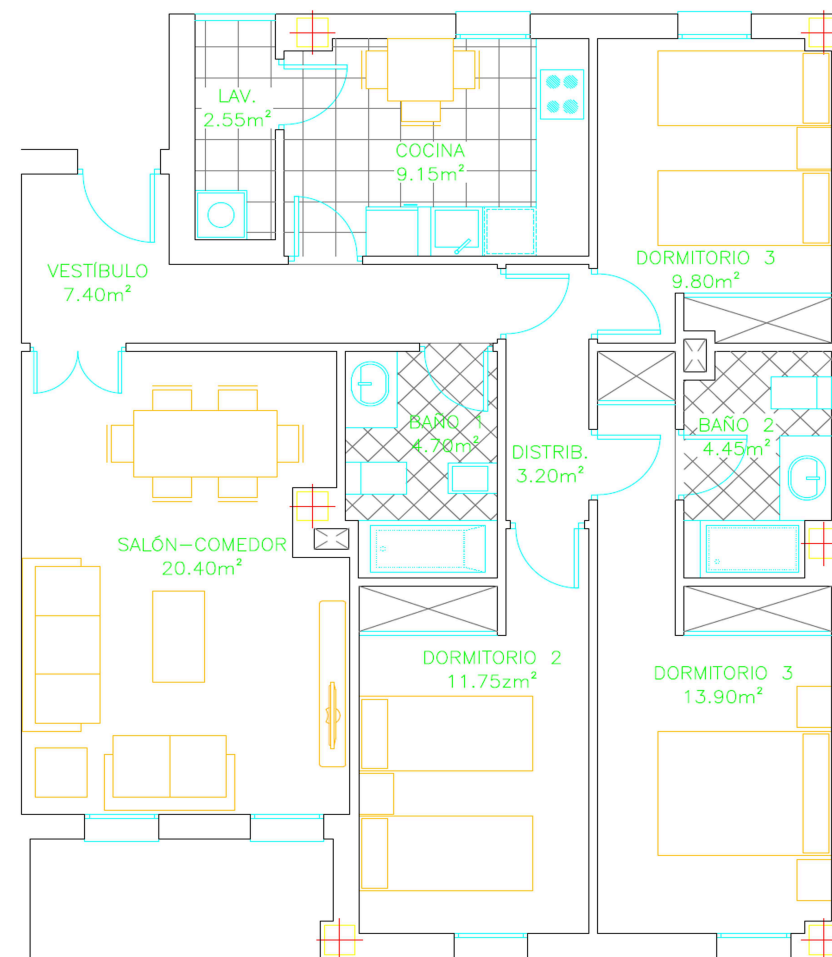


PLANO ORIENTATIVO DE SITUACION EN EL CONJUNTO

SUPERFICIES DE VIVIENDA

SUP. CONSTRUIDA MAS ZONAS COMUNES SEGÚN DECRETO 218/2005		TIPO F1	115.26 m ²
		TIPO F2	115.26 m ²
		TIPO F3	121.79 m ²
		TIPO F4	121.79 m ²
		TIPO F5	115.26 m ²

TIPO	PLANTA	PATIO	TERRAZA	SUP. ÚTIL VIVIENDA/ S.DEC. 218/2005	PRECIO
F1	1ª	-	-	V1.50	85.50 m ² 172.500 €
F2	2ª	-	-	V2.50	85.50 m ² 175.500 €
F3	3ª	-	11.10m ²	V3.70	91.05 m ² 182.500 €
F4	4ª	-	11.10m ²	V4.70	91.05m ² 182.500 €
F5	5ª	-	-	V5.70	85.50m ² 179.500 €



SUJETO A VARIACIONES POR OBTENCION DE LICENCIA Y MODIFICACIONES TECNICAS EN PROYECTO DE EJECUCION
DOCUMENTO INFORMATIVO SIN VALOR CONTRACTUAL
VALIDEZ HASTA FIN DE EXISTENCIA.