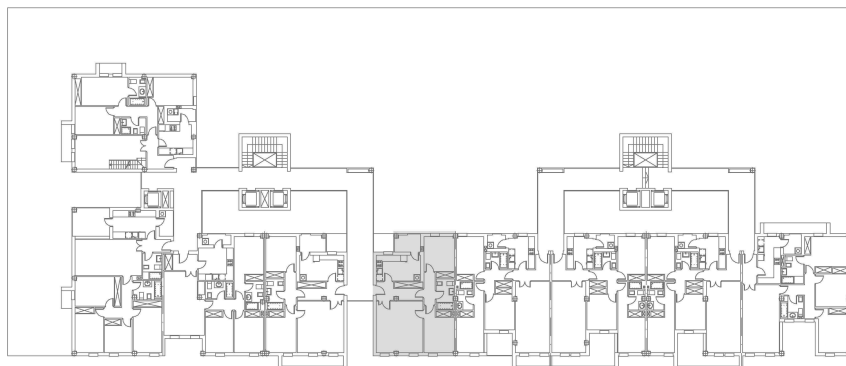


ASEM COR

COOPERATIVA DE VIVIENDAS PUENTE DE LOS NOGALES, S.C.A.

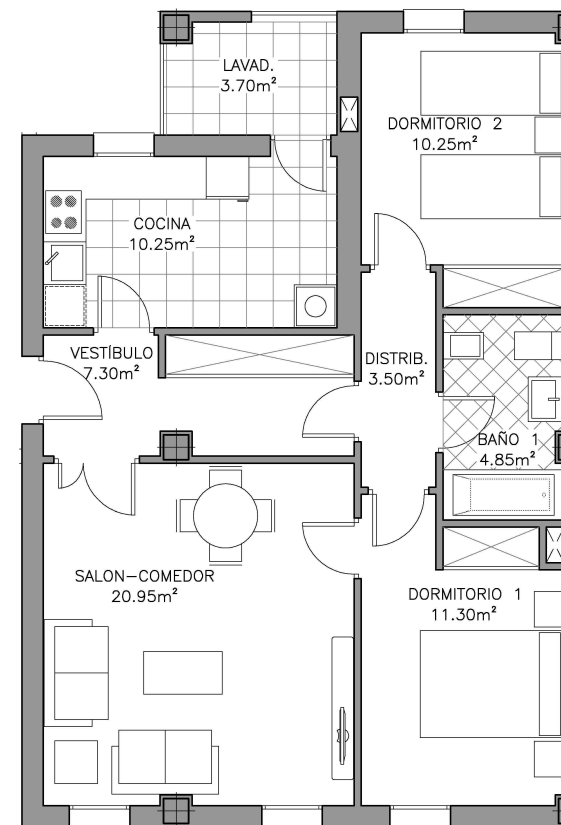


PLANO ORIENTATIVO DE SITUACION EN EL CONJUNTO

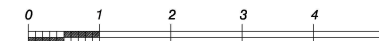
SUPERFICIES DE VIVIENDA		
SUP. CONSTRUIDA MAS ZONAS COMUNES SEGÚN DECRETO 218/2005	TIPO H1	99.85 m ²
	TIPO H2	99.85 m ²

TIPO	PLANTA	PATIO	TERRAZA	SUP. ÚTIL VIVIENDA/ S.DEC. 218/2005	PRECIO
H1	4ª	-	-	V.4.50	72.10 m ² 138.000 €
H2	5ª	-	-	V.5.50	72.10 m ² 140.500 €

VIVIENDA
TIPO H



PLANTA DE VIVIENDA



SUJETO A VARIACIONES POR OBTENCION DE LICENCIA Y MODIFICACIONES TECNICAS EN PROYECTO DE EJECUCION
DOCUMENTO INFORMATIVO SIN VALOR CONTRACTUAL
VALIDEZ HASTA FIN DE EXISTENCIA.