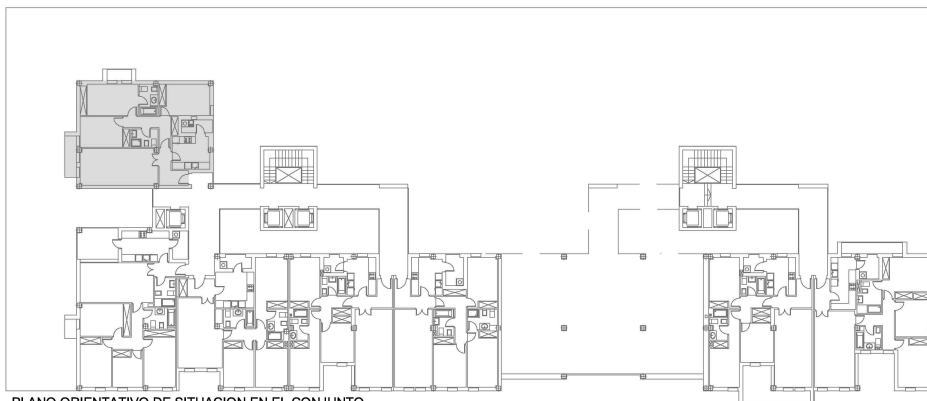


### ASEMCO

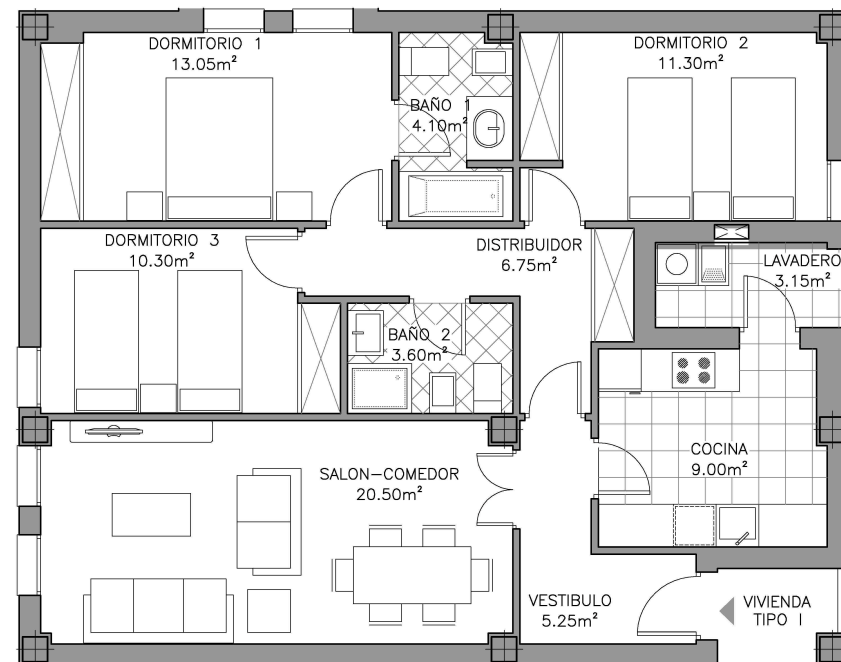
#### COOPERATIVA DE VIVIENDAS PUENTE DE LOS NOGALES, S.C.A.



PLANO ORIENTATIVO DE SITUACION EN EL CONJUNTO

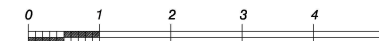
#### SUPERFICIES DE VIVIENDA

SUP. CONSTRUIDA MAS ZONAS COMUNES SEGÚN DECRETO 218/2005	TIPO I1	122.77m <sup>2</sup>
	TIPO I2	122.77m <sup>2</sup>
	TIPO I3	122.77m <sup>2</sup>
	TIPO I4	122.77m <sup>2</sup>
	TIPO I5	122.77m <sup>2</sup>



PLANTA DE VIVIENDA

TIPO	PLANTA	PATIO	TERRAZA	SUP. ÚTIL VIVIENDA/ S.DEC. 218/2005	PRECIO
I1	BAJA	-	32.75 m <sup>2</sup>	V0.70	95.70m <sup>2</sup> <b>149.500 €</b>
I2	1ª	-	-	V1.70	87.00m <sup>2</sup> <b>176.500 €</b>
I3	2ª	-	-	V2.70	87.00m <sup>2</sup> <b>177.500 €</b>
I4	3ª	-	-	V3.90	87.00m <sup>2</sup> <b>178.500 €</b>
I5	4ª	-	-	V4.90	87.00m <sup>2</sup> <b>180.500 €</b>



SUJETO A VARIACIONES POR OBTENCION DE LICENCIA Y MODIFICACIONES TECNICAS EN PROYECTO DE EJECUCION  
DOCUMENTO INFORMATIVO SIN VALOR CONTRACTUAL  
VALIDEZ HASTA FIN DE EXISTENCIA.