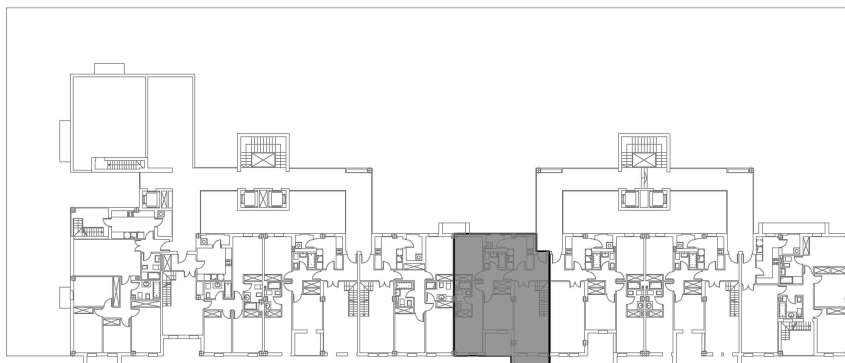


ASEM COR

COOPERATIVA DE VIVIENDAS PUENTE DE LOS NOGALES, S.C.A.

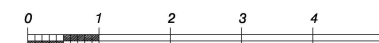
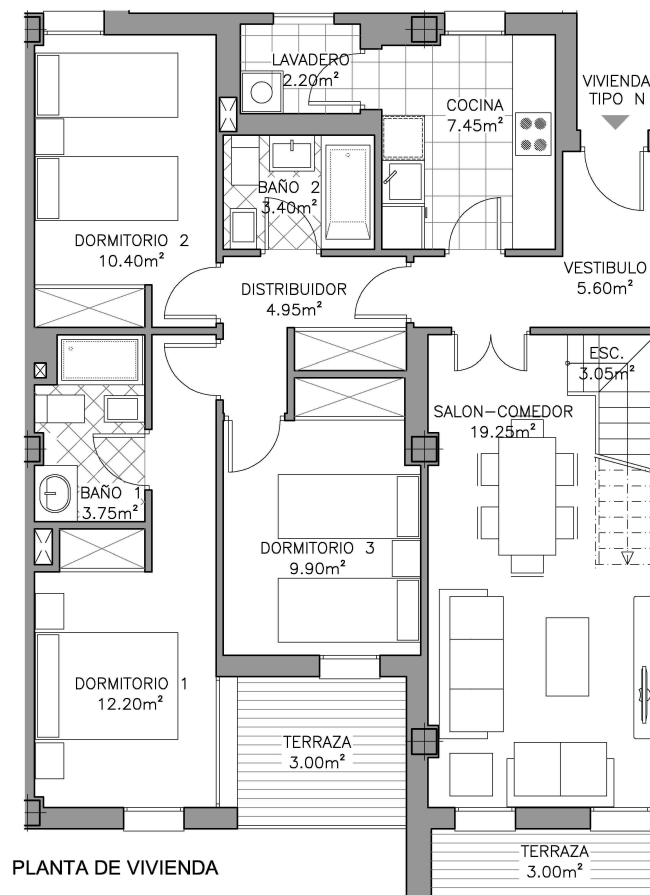


PLANO ORIENTATIVO DE SITUACION EN EL CONJUNTO

SUPERFICIES DE VIVIENDA

SUP. CONSTRUIDA MAS ZONAS COMUNES SEGÚN DECRETO 218/2005	TIPO N	128.61 m ²
---	--------	-----------------------

TIPO	PLANTA	PATIO	TERRAZA	SUP. ÚTIL VIVIENDA/ S.DEC. 218/2005	PRECIO
N	6ª	-	60.35m ²	V.6.40	225.000 €



SUJETO A VARIACIONES POR OBTENCION DE LICENCIA Y MODIFICACIONES TECNICAS EN PROYECTO DE EJECUCION
DOCUMENTO INFORMATIVO SIN VALOR CONTRACTUAL
VALIDEZ HASTA FIN DE EXISTENCIA.