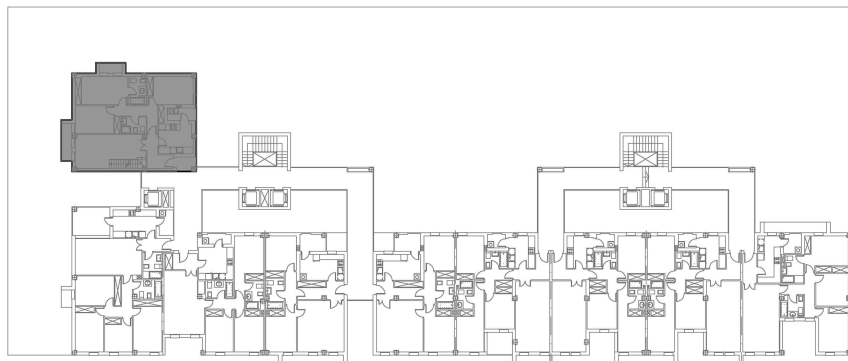
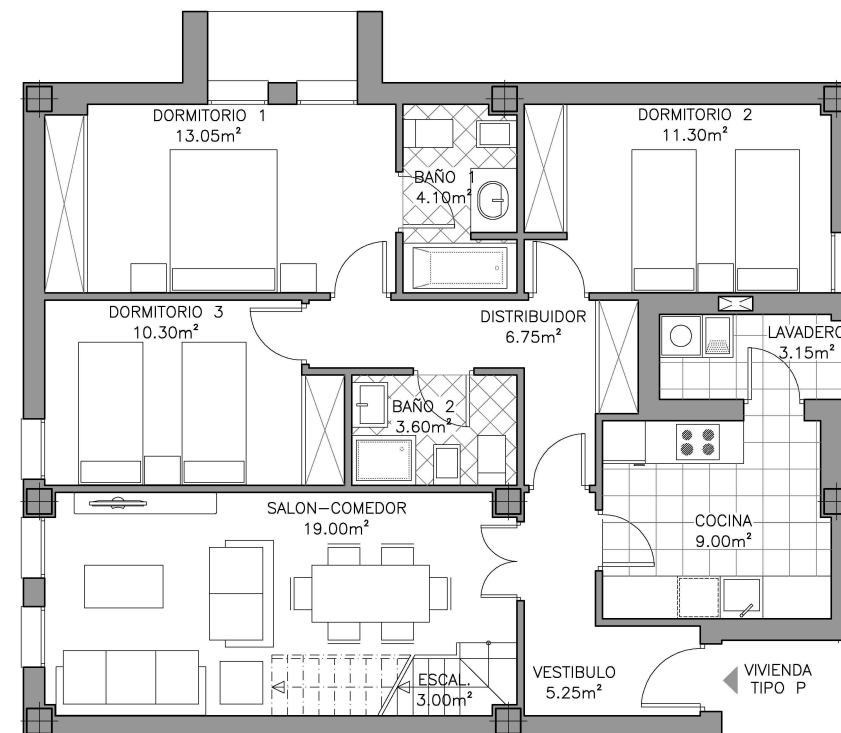


ASEMCO

COOPERATIVA DE VIVIENDAS PUENTE DE LOS NOGALES, S.C.A.



PLANO ORIENTATIVO DE SITUACION EN EL CONJUNTO

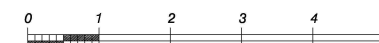


PLANTA DE VIVIENDA

SUPERFICIES DE VIVIENDA

SUP. CONSTRUIDA MAS ZONAS COMUNES SEGÚN DECRETO 218/2005	TIPO P	141.46m ²
---	--------	----------------------

TIPO	PLANTA	PATIO	TERRAZA	SUP. ÚTIL VIVIENDA/ S.DEC. 218/2005	PRECIO
P	5ª	-	53.05m ²	V.5.9	208.000 €



SUJETO A VARIACIONES POR OBTENCION DE LICENCIA Y MODIFICACIONES TECNICAS EN PROYECTO DE EJECUCION
DOCUMENTO INFORMATIVO SIN VALOR CONTRACTUAL
VALIDEZ HASTA FIN DE EXISTENCIA.